

# TRAUMATISMES ALTS TEIXITS TOUS

Cada vegada més a prop de les persones



Traumatismes als teixits tous

## Ferides

És la pèrdua de continuïtat de la pell o de les mucoses, que produeix una comunicació entre les estructures profundes de la pell i l'exterior. Estan ocasionades per diferents factors que en determina el tipus.

El risc principal de les ferides serà l'hemorràgia en un primer moment i la infecció posteriorment. A més de poder deixar cicatrius anòmales si no s'atenen adequadament.

### Signes i símptomes comuns a les ferides

- Dolor.
- Hemorràgia visible.
- Separació de les vores.

Cada vegada més a prop de les persones



## Ferides

**Considerem ferides potencialment greus i que requeriran assistència sanitària totes aquelles ferides que no siguin una erosió superficial i, en particular, les següents:**

- Ferides amb vores que no s'ajunten o són rugoses i que mesuren més de 2 o 3 cm.
- Si la grandària de la ferida, encara que sigui erosió, és més gran que el palmell de la mà de la víctima.
- Amb presència d'hemorràgia que no s'atura.
- Les que deixen veure teixit subcutani, múscul o os.
- Les que afecten articulacions, mans o peus, ulls i genitals.
- Ferides penetrants.
- Ferides que penetren en cavitats.
- Enclavatge de cossos estranys.
- Les ferides que no es poden netejar de manera adequada.
- Mossegades de persones o animals.

Cada vegada més a prop de les persones



## Ferida incisa

Es produïda per el tall net d'un objecte tallant. Els vasos sanguinis son tallats, per tant podem tenir una hemorràgia severa. Poden estar danyats nervis, tendons o arteries. La gravetat dependrà de l'extensió, profunditat i estructures subjacents que afecti.



Cada vegada més a prop de les persones



## Ferida contusa



Es produïda per una força que desplaça o aixafa el teixit, provocant laceracions. Aquestes ferides poden sagnar menys que les incisives, però provoquen més danys en els teixits. Es molt comú que sofreixin contaminació per gèrmens i per tant el risc d'infecció es elevat.

Cada vegada més a prop de les persones



## Ferida abrasiva

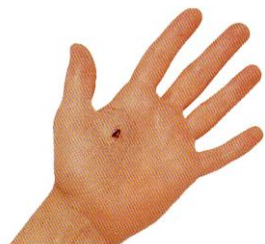
Ferida superficial, on hi ha una laceració de les capes més altes de la pell que deixa la zona en carn viva. Son produïdes normalment per caigudes amb desplaçament o lliscament o per cremades per fricció. Poden quedar partícules incrustades en la ferida que provoquen infecció.



Cada vegada més a prop de les persones



## Ferida punxant



Ferida produïda per una punció, com la de un clau o una agulla. Te un orifici d'entrada petit, però un recorregut intern profund. El risc d'infecció es alt, ja que l'objecte pot arrossegar a l'interior de la ferida gèrmens o brutícia.

Cada vegada més a prop de les persones



## Ferida per arma blanca



Ferida produïda per la penetració d'un objecte llarg i tallant, normalment un ganivet. Si es troben en el tronc, s'hauran de tractar com a greus, degut a la possibilitat de danys en els òrgans vitals o d'hemorràgia interna.

Cada vegada més a prop de les persones



## Ferida per arma de foc

Ferida produïda per un projectil que ha impactat en el nostre cos, al entrar, parcial o totalment el nostre cos produeix serioses lesions internes i arrossega en el seu pas amb roba i altres contaminants aeris. La ferida d'entrada pot ser petita i neta, si hi ha ferida de sortida serà més gran i de forma irregular.



Cada vegada més a prop de les persones



## Ferida per mossegada d'animal



Ferida produïda per una mossegada, la gravetat dependrà de la zona i grau d'afectació, amb un elevat risc d'infecció, donat que la cavitat oral es rica en gèrmens. Aquestes ferides solen ser contuses, amb arrencament parcial o total.

Cada vegada més a prop de les persones



## Actuació genèrica per ferides

### Què hem de fer ?

- Utilitzar protecció.
- Si hi ha hemorràgia, aplicar hemostàsia.
- Si no hi ha hemorràgia, netejarem la ferida amb aigua neta corrent i freda a doll.
- Deixarem que l'aigua corri directament damunt la ferida per tal que arrossegui els cossos estranys, fins que quedi ben neta, si no ho aconseguíssim la considerem bruta, la tapem i recorrerem a l'atenció mèdica.
- Després, eixugarem els teixits del voltant, si és necessari, però evitarem tocar la ferida.
- Si hi hagués un cos estrany clavat a la ferida, intentarem subjectar-ho per evitar que es mogui.
- Cobrirem la ferida amb un apòsit estèril, en el seu defecte un drap o mocador eixut i net.
- Recomanarem acudir al metge. El metge valorarà si convé vacunar contra el tètanus.

\* Podem utilitzar sabó neutre per ajudar a netejar la ferida.

Cada vegada més a prop de les persones



## Actuació genèrica per ferides

### Què no hem de fer ?

- Fregar la ferida per netejar-la.
- Col·locar pebre, cola... o altres remeis per evitar que sagni.
- Posar embenats o adhesius (esparadrap) circulars estrets perquè no sagni.
- Cauteritzar la ferida ("el foc ho curar tot").
- Posar antisèptics. Pot ser tòxic per la pell i pot ajornar el procés natural de cura. El seu ús ha de ser valorat i recomanat per personal sanitari. Encara que l'ús de sèrum fisiològic o aigua oxigenada pot ser adequat en algunes ferides, en general no aporten cap benefici addicional a la cura explicada anteriorment.
- Posar pomades, unguents o antibiòtics sobre la ferida.
- Intentar extraure un cos estrany clavat a la ferida.
- Usar cotó fluix i alcohol, en qualsevol de les seves formes.
- Retardar l'assistència mèdica, ja que el termini perquè es pugui aplicar punts de sutura en una ferida que ho requereixi és d'un màxim d'entre 4 i 6 hores.

Cada vegada més a prop de les persones



## Actuació genèrica per ferides

### Signes i símptomes d'infecció en una ferida:

- La infecció és un risc comú en les ferides; les superficials, perquè solen ser extenses, i les penetrants, per la profunditat. Haurem de prendre totes les precaucions possibles.
- Els signes i símptomes d'infecció que pot presentar una ferida són els següents:
  - Inflamació i edema de les vores.
  - Envermelliment del contorn de la ferida.
  - Calor local.
  - Dolor.
  - Sensació de punxades a la ferida.
- Si la infecció esta avançada, s'hi afegirà:
  - Exsudat de color groguenc-verdós (pus).
  - Febre.
  - Malestar general.

Cada vegada més a prop de les persones



## Contusió (hematoma)

Un cop fort o violent pot danyar els capil·lars sota la pell: la sang es filtra en els teixits, això produeix un enfosquiment de la zona afectada. Alguns cops la pell es separa de la resta de teixits. Una contusió greu pot indicar danys interns, com pot ser una fractura o lesions internes.



### Signes i símptomes

- Dolor.
- Inflamació.
- Hematoma

Cada vegada més a prop de les persones



## Contusió (hematoma)

### Què hem de fer ?

- Tranquil·litzar la víctima. Poseu-la en posició còmoda i estable.
- Procureu que la part lesionada estigui recolzada i subjecta en tot moment.
- Apliqueu fred local damunt de la lesió. Si utilitzeu gel, que sigui protegit.
- Tracteu les ferides i lesions com ha tals.
- Per qualsevol complicació, adreceu-vos al centre de salut.

### Què no hem de fer ?

- Deixar el fel molt de temps. No el deixeu més de 20 minuts seguits.
- Aplicar fred damunt la ferida sense cap protecció.
- Mobilitzar innecessàriament, tant la víctima, com l'extremitat.
- Donar medicació sense indicació mèdica.

Cada vegada més a prop de les persones



Humanitat  
Imparcialitat  
Neutralitat  
Independència  
Caràcter  
Voluntari  
Unitat  
Universalitat

